

# Apprenez à souder en fabriquant un barbecue

16 et 17 juin 2018 à l'Ecocentre Tregor de Pleumeur-Bodou

A partir de bouteilles de gaz vous allez fabriquer un barbecue qui ne ressemblera à aucun autre.

Chaque stagiaire conçoit son modèle en fonction des différentes options proposées, le réalise et l'emporte.



La fabrication permettra à ceux qui n'ont jamais travaillé le métal de découvrir ces techniques et aux autres de les perfectionner.

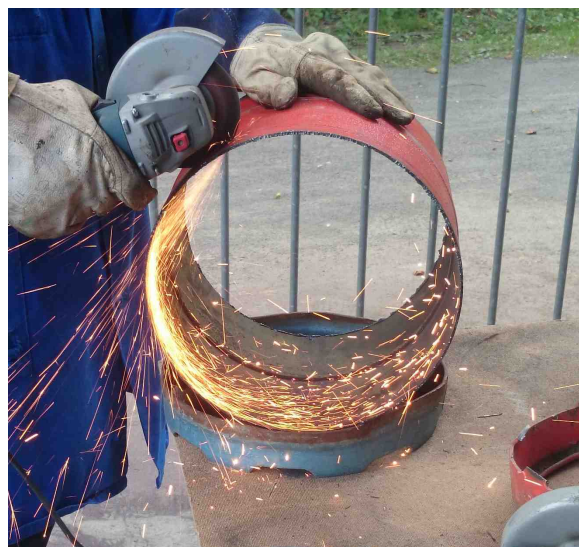
A l'issue de ce stage vous serez autonome dans l'utilisation d'un poste à souder à l'arc. Vous y aborderez les techniques pour réparer des objets métalliques et réaliser vos propres créations ou sculptures.

## Contenu :

Règles de sécurité, identification des métaux, préparation des pièces, réglages du poste, choix des électrodes, réalisation de cordons, fixation des pièces à souder, pointage, soudure, différentes positions.

Tous les outils, les équipements de protection et les matériaux sont mis à disposition.

**Prix : 140 € repas du midi compris.**



Pour des détails sur les inscriptions et la logistique contacter Aurélien par mail [ecocentre.tregor@gmail.com](mailto:ecocentre.tregor@gmail.com) ou au 06 77 01 20 73

Pour plus d'informations sur le contenu technique du stage appelez Laurent au 02 96 91 10 52

Pour vous inscrire, renvoyez ce coupon complété à :

Ecocentre Tregor 4 Crec'h Ar Beg, 22560 Pleumeur-Bodou

## Bulletin d'inscription :

Je souhaite m'inscrire au stage « Apprenez à souder en fabriquant un barbecue »  
les **16 et 17 juin 2018** à l'Ecocentre Tregor de Pleumeur-Bodou

Nom : \_\_\_\_\_ Prénom : \_\_\_\_\_

Adresse : \_\_\_\_\_

Tél. : \_\_\_\_\_ Courriel : \_\_\_\_\_

Coût de la formation : 140€ - comprenant 2 jours de stage et le barbecue réalisé par le stagiaire. Les repas du midi et collations sont compris dans le prix du stage.

Repas du soir et petits déjeuners en auto gestion

Possibilité de dormir sur le lieu du stage (tente, camping car, camion aménagé,...)

Merci d'accompagner votre inscription d'un chèque de 50 € d'acompte, le solde étant payable au démarrage du stage.

